

VITRULUX

WE CREATE WORLDS OF LIGHT

2-3	о Компании
4-5	Вступление
6-7	Наука
8-9	Бенуа
10-11	Технологии
12-33	Реализованные проекты

VITROLUX

Vitrolux — Стекло и Свет

Эксклюзивные светотехнические решения любой степени сложности.

Компания Vitrolux была основана в 2004 году, в г. Эспоо, Финляндия – именно тогда был создан первый в России комплекс архитектурно художественной подсветки с использованием LED светодиодов для бизнес-центра «Лангензипен» в Санкт-Петербурге по заказу европейского архитектурного бюро Tchoban Voss. Оттолкнувшись от западного опыта световых решений, Компания Vitrolux сумела найти собственный стиль, уникальный подход на основе своих инновационных разработок. Это позволило компании достичь на сегодняшний день безусловного лидерства на отечественном рынке в области проектирования и производства светотехнической продукции различного назначения. За время существования было реализовано более двухсот масштабных проектов, а всего в портфолио компании свыше трех тысяч объектов.

Vitrolux – это уникальный и экологичный свет для пространств и конструкций любой степени сложности: от изготовления парковых светильников до макропроектов, таких как подсветка объектов культуры, освещение магистралей, создание интеллектуальных систем. Мы предлагаем элегантные кастомизированные решения на базе собственных светотехнических разработок.



Миссия Компании

Мы разрабатываем технологии и создаем проекты, определяющие пространство для жизни. Мы хотим трансформировать среду обитания в умные города будущего, где высокое качество жизни человека неразрывно с благополучием планеты.

Наша цель – добиться идеального сочетания пожеланий заказчика, эстетики и оптимального технического решения в каждом проекте.

Наша концепция: соединение высоких технологий, безупречного дизайна и экологичности в любой работе.

Компания Vitrolux — это прежде всего команда лучших специалистов: проектировщиков, инженеров и дизайнеров, а также мощный производственный комплекс с новейшим оборудованием, научные лаборатории и учебный центр. Мы используем собственные запатентованные технологии, благодаря которым наши изделия обладают лучшими техническими характеристиками на рынке. Мы анализируем прогрессивные мировые тенденции, инженерные инновации и предлагаем не только актуальные, но и опережающие время решения. Мы точно соблюдаем стандарты на внутреннее и наружное освещение и строго контролируем технологический процесс на каждом этапе, что дает нам возможность гарантировать качество нашего продукта и надежность эксплуатации.

Нас заботит будущее планеты, поэтому основной принцип деятельности компании: «sustainable» – баланс и восстановление биосферы. Мы применяем светодиодные технологии, в два раза снижающие уровень энергопотребления, не используем ртуть – наши изделия не нуждаются в специальной утилизации. Мы придерживаемся позиции уважения и деликатного отношения к личному пространству людей: наша подсветка не вторгается в жилые дома, не ухудшает видимость ночного неба, не нарушает биологические циклы городской флоры, повышает транспортную безопасность.

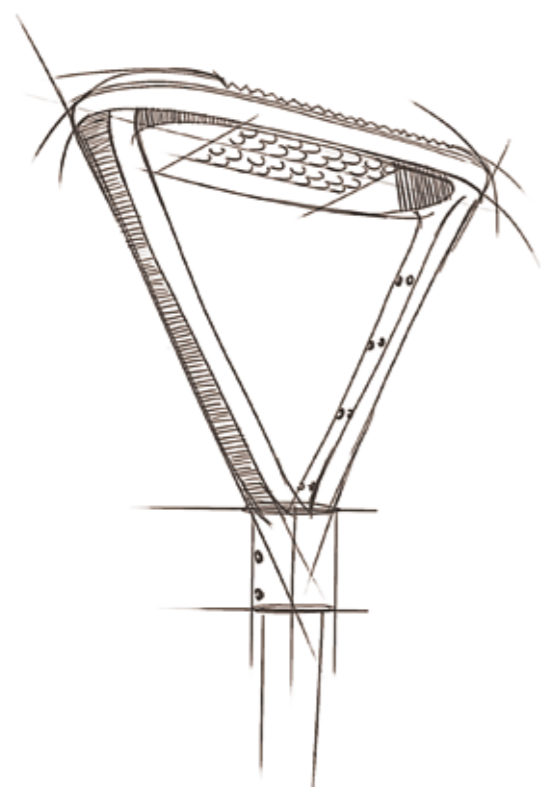
Посетите наш сайт, для получения дополнительной информации



lighting.vitrolux.com



Создаем Свет



DELTA

Необычайная легкость и инженерная элегантность системы крепления оптического отсека светильника создает геометрическую завершенность и целостность всей конструкции. Оптический отсек овальной формы, смотрится легко и современно. Прогрессивный LED-модуль создает круговое освещение вокруг опоры.



PARALLEL

Две плоскости в пространстве — что может быть проще, когда мы говорим о дизайне строгих линий и форм. В фасадном светильнике линейный прямоугольный корпус оптического модуля и квадратная база настенного крепления формируют завершенность восприятия этой модели.



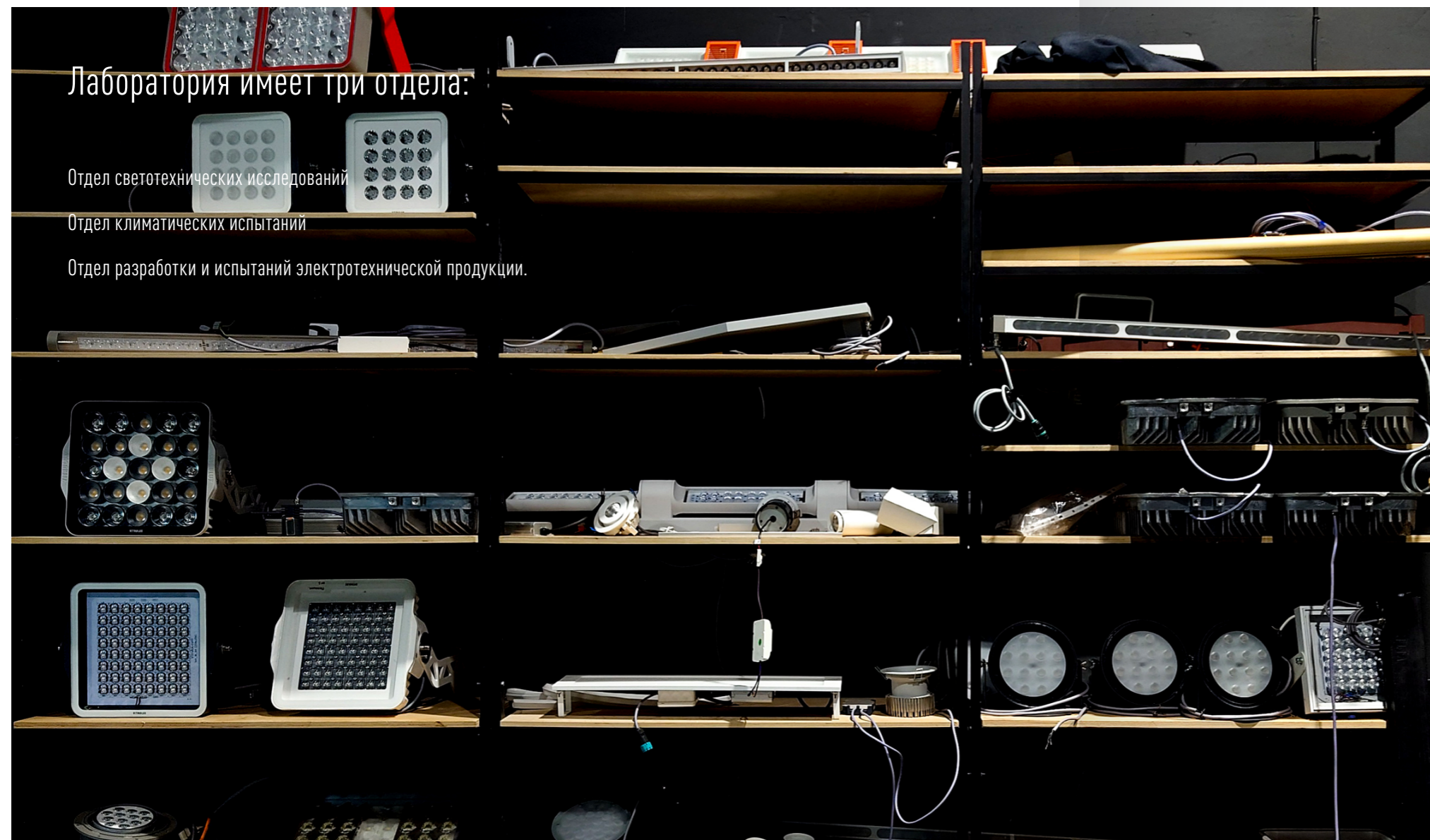
FOCUS-LC-8-180/5

Светильник выпускается с выносным блоком питания RGBW LED-источников и 4-х канальной платой управления DMX. Используя световое оборудование в наружном световом графическом оформлении зданий и сооружений, мы подчеркиваем его архитектуру и собственный, неповторимый стиль.



AUDIO PRO

Дизайнеры и инженеры VITROLUX представляют комбинированный боллард COLUMN AUDIO - Light & Sound Engine, включающий акустическую и оптическую системы, установленные в верхней части болларда и направленные вниз. Конический рассеиватель направляет свет и звук вокруг опоры, мягко и комфортно формируя световое пятно.



Лаборатория имеет три отдела:

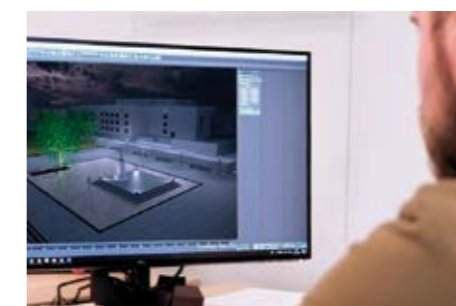
Отдел светотехнических исследований

Отдел климатических испытаний

Отдел разработки и испытаний электротехнической продукции.

Лаборатория Наука

Использование запатентованных технологий, наличие собственных исследовательских лабораторий и высочайшая квалификация персонала, позволяют нам достигать лучших, на сегодняшний день, технических характеристик выпускаемых изделий. Лаборатория оснащена современным оборудованием и имеет в своём штате специалистов высочайшего уровня, в том числе кандидатов технических наук, что позволяет проводить весь спектр исследований и решать самые сложные задачи в кратчайшие сроки.



Моделирование освещения, расчет освещённости, 3D визуализация объекта. Все световые решения с использованием светильников VITRULUX, соответствуют характеру архитектуры и области применения.

Основные параметры и характеристики, контролируемые в лаборатории:

- ▶ Полный световой поток
- ▶ Координаты цветности
- ▶ Координаты цвета
- ▶ Индекс цветопередачи
- ▶ Коррелированная цветовая температура
- ▶ Доминантная длина волны
- ▶ Угловое распределение цветовых и спектральных характеристик
- ▶ Коэффициент пульсации
- ▶ Мощность
- ▶ Коэффициент мощности
- ▶ Кривая силы света,
- ▶ Фотосинтетически активная радиация
- ▶ Тепловое излучение
- ▶ Спектральная плотность энергетической освещённости



СОБСТВЕННЫЙ ГОНИОМЕТРИЧЕСКИЙ КОМПЛЕКС

В нашей лаборатории располагаются — комплекс для контроля параметров светильников на основе интегрирующей сферы и статический гониометрический комплекс.



ОТДЕЛ КЛИМАТИЧЕСКИХ ИСПЫТАНИЙ

Отдел оснащён климатической камерой «ТЕПЛО-ХОЛОД-ВЛАГА-ТЕРМОЦИКЛИРОВАНИЕ» на 250 литров, что позволяет тестировать всю номенклатуру продукции



ОТДЕЛ СВОТТЕХНИЧЕСКИХ ИССЛЕДОВАНИЙ

Оснащен самым современным оборудованием и системами контроля параметров и характеристик осветительных приборов и систем, в том числе, собственной разработки.

Мы реализовываем
ваши идеи

в 2 раз
энергетически
более эффективно

до 40%
экономия
ресурсов



Иновации Технологии

Мы специализируемся в области кастомизированных решений в сфере освещения, предоставляя весь комплекс сервиса. Благодаря многолетнему опыту и профессионализму всех сотрудников, компания может предложить самые инновационные изделия, отвечающие высоким эксплуатационным характеристикам и дизайну.

VITROLUX — современный производственный хаб-комплекс, где отлаженный механизм производства, контроля качества и дизайна продуктов создается сплоченным коллективом предприятия.

Комплекс включает:

- ▲ Цех механической обработки
- ▲ Цех производства оптических компонентов
- ▲ Цех покраски и нанесения покрытий
- ▲ Линия SMD монтажа
- ▲ Отдел разработки силовой электроники
- ▲ Лабораторию

Цех оптических компонентов



Более 50% светильников Vitrolux имеют ip1body корпуса. Это корпуса, которые изготавливаются из первичного алюминия фрезерным и токарным методом. Высокая плотность, отсутствие внутренних полостей, прецизионная обработка — все это позволяет создавать осветительное оборудование с компактным дизайном и высочайшим КПД.



Никто не задумывается, но зачастую электроэнергия, необходимая для производства корпуса светодиодного светильника, превышает сэкономленную электроэнергию от его внедрения.



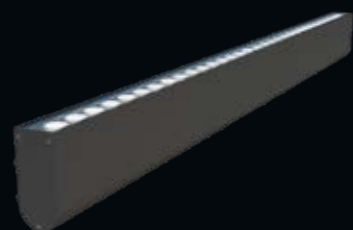
Специальное многослойное покрытие защищает светильники от суровых условий мегаполиса, обеспечивая их долговечность на всем сроке службы.



Наши изделия на равных конкурируют с западными аналогами, по некоторым параметрам превосходят их, некоторые образцы выпускаемой продукции не имеют аналогов и защищены патентами.

ЯХТЕННЫЙ МОСТ

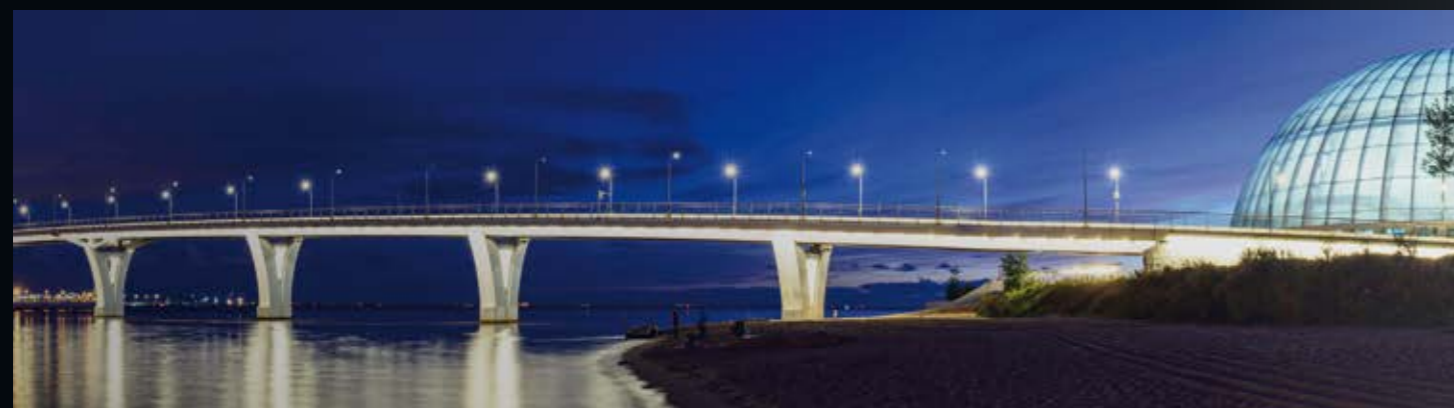
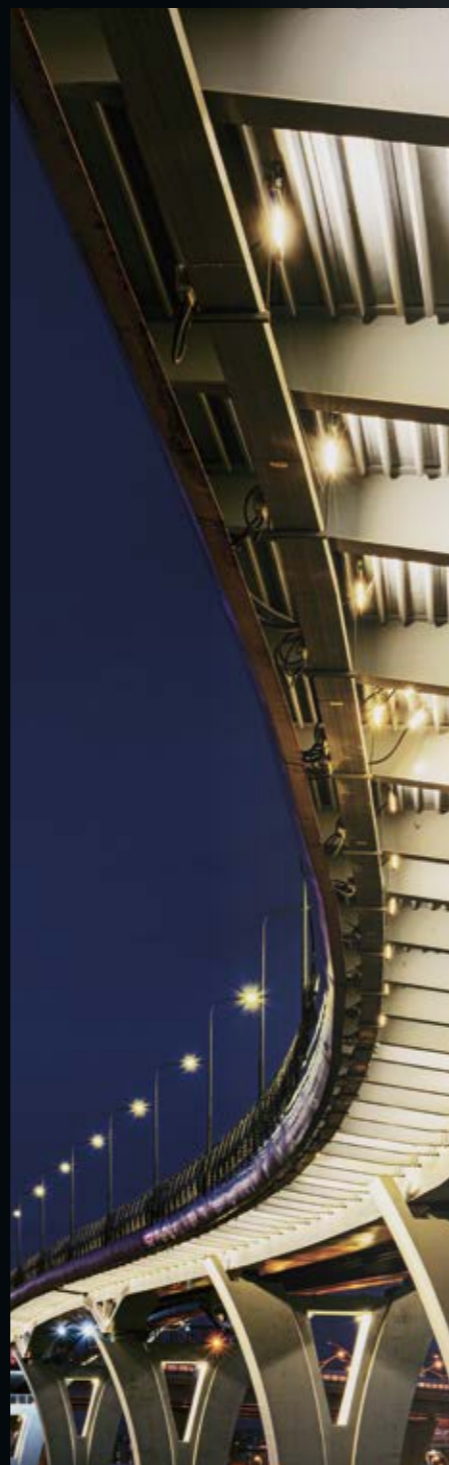
Яхтенный мост – самый длинный и высокий пешеходный мост Санкт-Петербурга – он соединяет южный берег Приморского района с северной частью Крестовского острова. Два футуристических изгиба в силуэте конструкции имеют радиус более 250 метров. С обзорных площадок открывается великолепный вид на Финский залив, пассажирский порт, стадион и высотку Лахта-Центра. Для подсветки пролетов, опор и освещения самой переправы компания Vitrulux изготовила 670 светильников серии VITRUWALL и прожекторов VITRUBOX. Теплый белый свет окутывает мост снаружи и внутри, рождая ассоциацию парящего в темноте звездного пути.



STRIPE PRO

Фасадный светильник обладает высокой светоотдачей при сохранении однородности светового потока, даже при условии близкого расположения к плоскости фасада. Применение эффективной вторичной оптики, встроенных блоков питания и надежных кабель-вводов, создаёт инструмент для реализации самых сложных задач светового дизайна. Применение светильников с эллиптической оптикой позволит равномерно заливать вертикальные плоскости с отсутствием стыковочных теней.

940
метров



Инновационная система регулировки и фиксации светового отсека позволяет минимизировать процесс настройки. Высокая эффективность светоотдачи, в том числе на выходе оптического отсека, позволяет максимально раскрыть возможности оборудования даже в самых сложных технических задачах.

Светильник имеет высокую надежность и устойчивость фиксации светового модуля при вибрационных воздействиях. Возможны модификации светильника в диапазоне мощностей 20-30 Вт. Светильник в данном корпусе может быть выполнен с шестью типами светового распределения.

BRIDGE

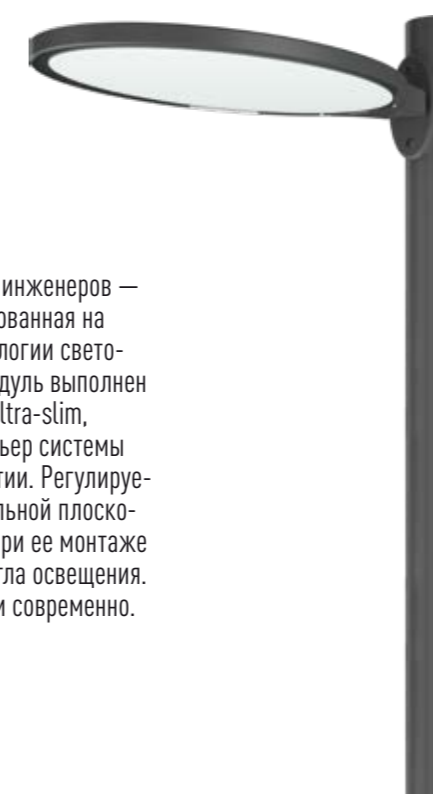
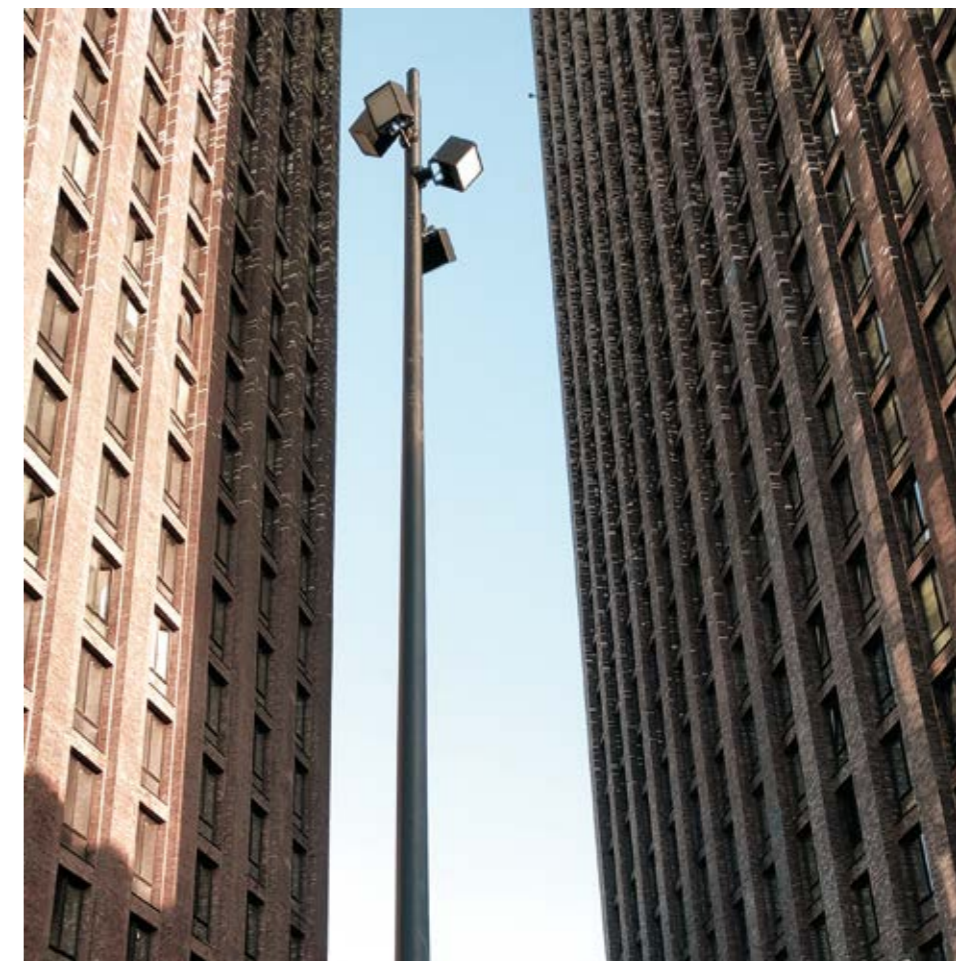


670
СВЕТИЛЬНИКОВ



Небоскрёбы

Архитектурный облик трех 44-этажных небоскребов «Пресня Сити» осязаемо кинематографичен: четкие линии фасадов и неоклассический декор отсылают к деловым кварталам Нью-Йорка. Строительство жилого комплекса в непосредственной близости от здания Хлебозавода им. В.П. Зотова, построенного в 1931-1932 году, сделало памятник конструктивизма культурной доминантой проекта. Для наружного освещения компанией VITRULUX были предложены ультратонкие изделия планарного дизайна с высокотехнологичной светорассеивающей оптикой класса супер-комфорт. Композиции из группы прямоугольных прожекторов VITRUBOX-CU задают ритмический рисунок территории комплекса, структурируя ее пространство.



LOONAR

Новейшая разработка наших инженеров — это уникальная система, основанная на торцевой безрамочной технологии светорассеивания. Оптический модуль выполнен в форме эллипса в корпусе ultra-slim, делающим наружный экстерьер системы идеальным в своем восприятии. Регулируемый угол наклона в вертикальной плоскости, делает систему легкой при ее монтаже и настройке эффективного угла освещения. Система смотрится стильно и современно.



RAZOR VITRUBOX-CU

Прожектор с простой формой параллелепипеда дополняет линейку приборов — прожекторов, применяемых для архитектурного или технического освещения. Прибор с легкостью сочетается в архитектуре современных построек, прекрасно работая с текстурами различных поверхностей: стеклом, металлоконструкциями, бетоном. Оптический отсек прибора фиксируется на поверхности и регулируется при помощи установочной лиры. Высокий класс защиты IP 67 позволяет применять прибор в сложных метеословиях, где высокие требования по пыли-и влагозащите, являются приоритетными.



478
светильников

Парк «Зарядье» – это грандиозный парк в самом центре Москвы, который сочетает в себе новейшие достижения ландшафтного дизайна с органичной и актуальной рекреационной архитектурой. В 2018 журнал Time включил Зарядье – единственный из российских объектов – в список лучших мест в мире.

Многозначный неоднородный рельеф и блестящие инженерно-строительные решения высоко оцениваются не только международным экспертным сообществом, но и посетителями, которые отмечают особую ночную красоту парка. Осветительные приборы Самрана серии ST, спроектированные с учетом всех требований российского климата, не только полностью созвучны концепции пространства, но и создают дополнительную эмоциональную доминанту. Всего для парка «Зарядье» произведено и установлено 478 световых приборов на 147 опорах



Величайшие места мира*

* Журнал TIME | Greatest Places 2018



CAMPANA



ANGOLO

Скошенная по вертикали пирамида, создает сбалансированный геометрический эффект четкой формы светильника. Целостность восприятия формируется стилизованным корпусом и рассеянным в пространстве широким световым потоком.



ELEGANT

Встраиваемый в стену светильник с ассиметричным, глубоко установленным в корпус прибора источником света, эффектно проецирует световой поток на горизонтальную плоскость пола через монолитное минеральное стекло, обладая рядом достоинств, таких как: минимальная глубина встраивания, высокая световая отдача на выходе светильника, в сочетании с полностью отсутствующим эффектом ослепления, создают по истине широкую область его применения, как в наружном, так и внутреннем пространствах.



SP-RD-1

Обращаясь к природе, мы зачастую задумываемся о применении схожих форм в дизайне оборудования, применяемого в ландшафтном проектировании, и геометрий малых архитектурных форм. Декоративный светильник передает естественную схожесть со светящимся тростником или кустом, эффектно доминируя в окружающей среде, акцентируя внимание наблюдателей на художественном освещении, создавая иллюзии неразрывности света и биологии окружающего мира.

147
опор





Бизнес-центр «Langenziipen» расположен на Петроградской стороне, где значительная часть зданий исторической застройки выполнена в стиле петербургского северного модерна и является памятником архитектуры. Перед авторами этого проекта стояла задача создать органичный дуэт двух корпусов центра: дореволюционного и современного. Для создания главного фасада нового корпуса впервые использовалось принтованное стекло с изображениями атлантов и лепнины фотографического качества. Издалека фигуры кажутся объемными скульптурами. Благодаря нанесенным на стекло классическим мотивам удалось перекинуть мост в прошлое. Выразительная и деликатная внутренняя подсветка фасада позволяет усилить эту оптическую иллюзию, продолжить ее фантастическое воздействие в сумерках или ночью. Выбранные для этого проекта плоские светильники LED BACKLIGHT PANEL без каких-либо нареканий служат уже более 8 лет.



Стекланные фасады зданий декорированы греко-римским орнаментом.

Стекло с принтами впервые в Санкт-Петербурге было использовано для создания главного фасада современного здания. На него нанесены изображения атлантов и лепнина фотографического качества. Издалека они кажутся объемными и выглядят скульптурными. Общая площадь остекления очень большая – 4000 м². Это решение сразу же назвали «революционным». Здание красиво днем, а ночью, благодаря внутренней подсветке фасада, производит фантастическое впечатление.



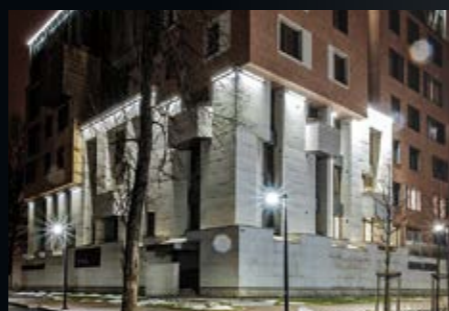
Ультратонкая светодиодная панель подсветки, как светильник специального назначения, предназначена для формирования общего освещения. Уникальная конструкция устройства рассчитана на сложные условия эксплуатации и отвечает жестким требованиям. Оптический отсек обеспечивает комфортное освещение за счет использования специального рассеивающего материала, надежно обеспечивающего механическую и ударную прочность. Возможны модификации лампы в диапазоне мощностей от 20-40 Вт.

Новые технологии

Стиль.



Жилой комплекс «Смольный парк» – пример современного функционального прочтения пространств исторического центра Санкт-Петербурга. 13 домов в стиле неоконструктивизма семантически ориентированы на Смольный собор, который является архитектурной доминантой этой части города.

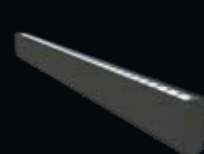


Декоративная подсветка комплекса, состоящая из двух видов светильников серии VITRURING и VITRUWALL, не только формирует особый ночной образ, с новой стороны раскрывает геометрию архитектурного решения, но и рассчитана на бытовой комфорт жителей домов..

VITRUWALL-SM



VITRUWALL STRIPE PRO



FRAMMER



VITRURING TEHO



LIGHT CONE



Комфорт.

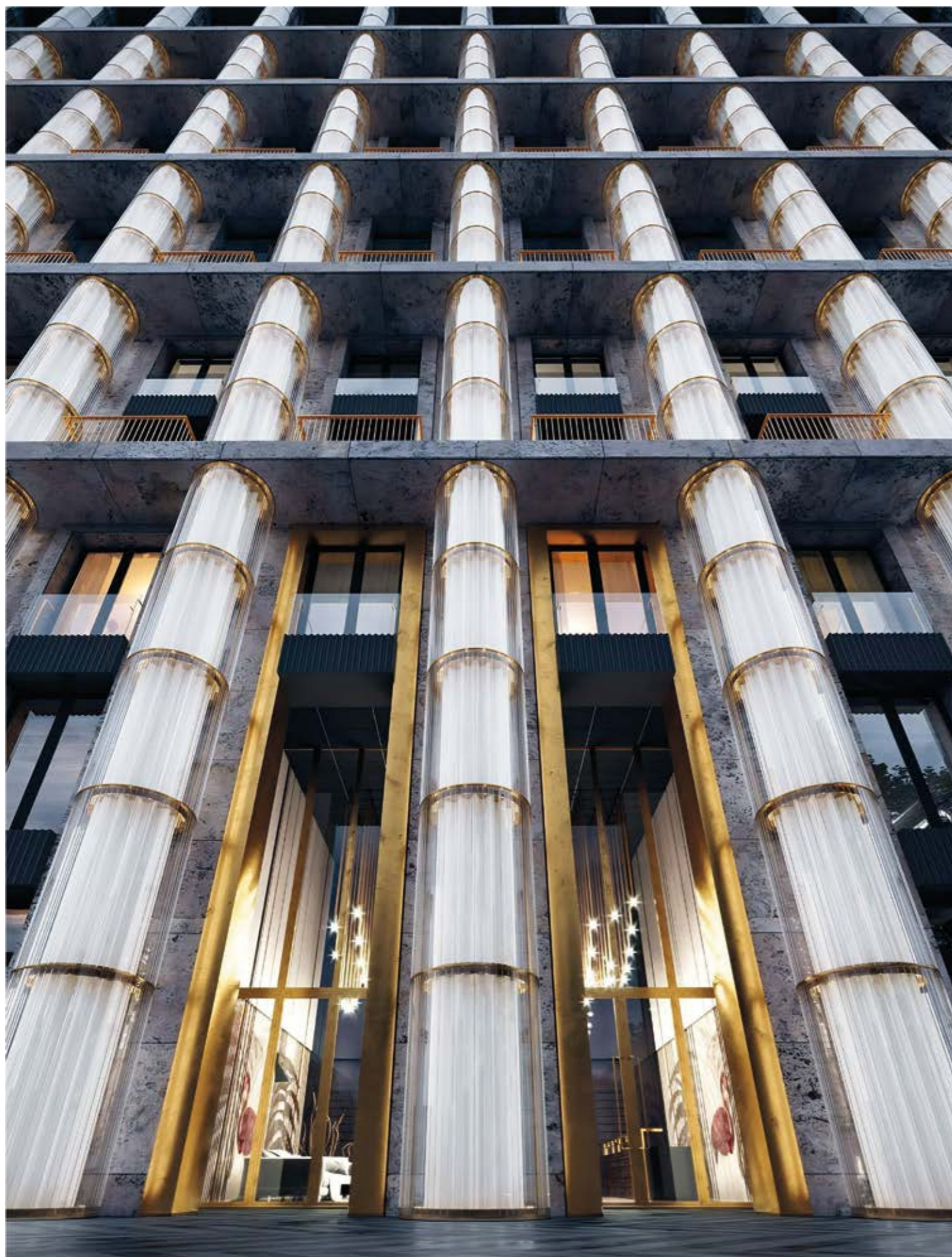


VIBO



Свет.





Перфекционизм



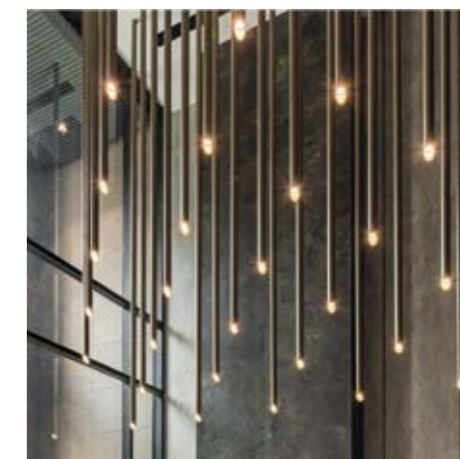
Архитектурная концепция клубного дома «Кутузовский XII» читается как аллегория фантастического леса: фасад украшает уникальная хрустальная колоннада, словно состоящая из пятидесятиметровых кристаллических стволов деревьев, светящихся изнутри. Интерьеры аккомпанируют основному мотиву через настенные панно из камня, мрамора, глазурованной плитки и латуни, представляющие леса России: березовые рощи средней полосы, сибирскую тайгу, дальневосточный бамбуковый лес.



SIGNAL SP-PO

Светильник, специально спроектированный для создания точечного освещения с эффектом рассеивания (визуальный эффект восприятия звездного неба). Модель имеет малые габариты и незначительный уровень светового потока на выходе прибора. Светильник можно доукомплектовать различными аксессуарами, например, козырьком.

VITRULUX участвовала в разработке, производстве и поставке светотехнического оборудования high-класса в наружное, архитектурное, интерьерное и ландшафтное освещение жилого комплекса, осуществляла авторский надзор монтажа. Светильники CUPER SP-TB – тонкие вставки из патинированной меди, украшающие холл в «бамбуковом» лобби, спроектированы и изготовлены компанией VITRULUX.



CUPER SP-TB

Уникальный свет.
Уникальное свечение.



Олимпийский Комплекс

Московские «Лужники» - один из крупнейших спортивных комплексов в мире и самый известный стадион России. Итогом его масштабной реконструкции, проведенной перед Чемпионатом мира по футболу-2018, стало не только преобразование основной арены, но и благоустройство прилегающих к ней зон, в том числе, Лужнецкой набережной.

Благодаря продуманной системе освещения отдыхать или тренироваться здесь можно и вечером, и ночью – светодиодные светильники серии ST позволили создать непрерывное полотно яркого, но не резкого света, поддерживающее семантику места.

Общая спортивная концепция выражена через ориентацию пространства на активный досуг: размечены велодорожки, положены покрытия для бега и роллинга, высажены деревья для комфортных пеших прогулок, оборудован спуск к воде.



PARK PRO RGBW

В световом ландшафтном дизайне организация освещения зеленых насаждений является наиболее значимой. Светильник FOCUS-TC специально спроектирован инженерами VITRULUX, как инструмент реализации самых сложных задач. Светильник снабжен встроенным блоком питания RGBW LED-источников и 4-х канальной платой управления DMX.



ENGINE FLAT

Семейство ультратонких светильников прямой эмиссии света предназначено для освещения дорог различного класса, парковочных территорий, пешеходных зон. Верхняя крышка прибора имеет стильный радиатор пассивного охлаждения LED-источников.



~ 10 000 человек
ежедневно занимаются
спортом в Лужниках

и не только днем



Дворец гимнастики



Символом нового Дворца художественной гимнастики, построенного в Лужниках, стала гимнастическая лента. Ее динамический контур воплощен в необычной кровле здания – архитектурной и художественной доминанте проекта. Стеклопанельное решение фасада выполняет роль почти невидимой поддержки, над которой свободно вьется золотая волна. Ночной облик Дворца, благодаря световому рисунку, добавляет звучания в архитектурную концепцию, делает ее более полной и очевидной.

Насыщенное солнечное полотно из светильников модели LIGHTER MEDIUM серии FOCUS. Эстетическая составляющая дополнена практической частью проекта: уличный свет на прилегающей к дворцу территории делает комфортным посещение вечерних выступлений или тренировок.



ENGINE TOP

Семейство ультратонких светильников прямой эмиссии света предназначено для освещения дорог различного класса, парковочных территорий, пешеходных зон. Оптический отсек выполнен с применением высокоэффективной вторичной оптики, с пониженным уровнем ослепления. Верхняя крышка прибора имеет стильный радиатор пассивного охлаждения LED-источников. Система крепления прибора позволяет устанавливать его на оголовки опоры.



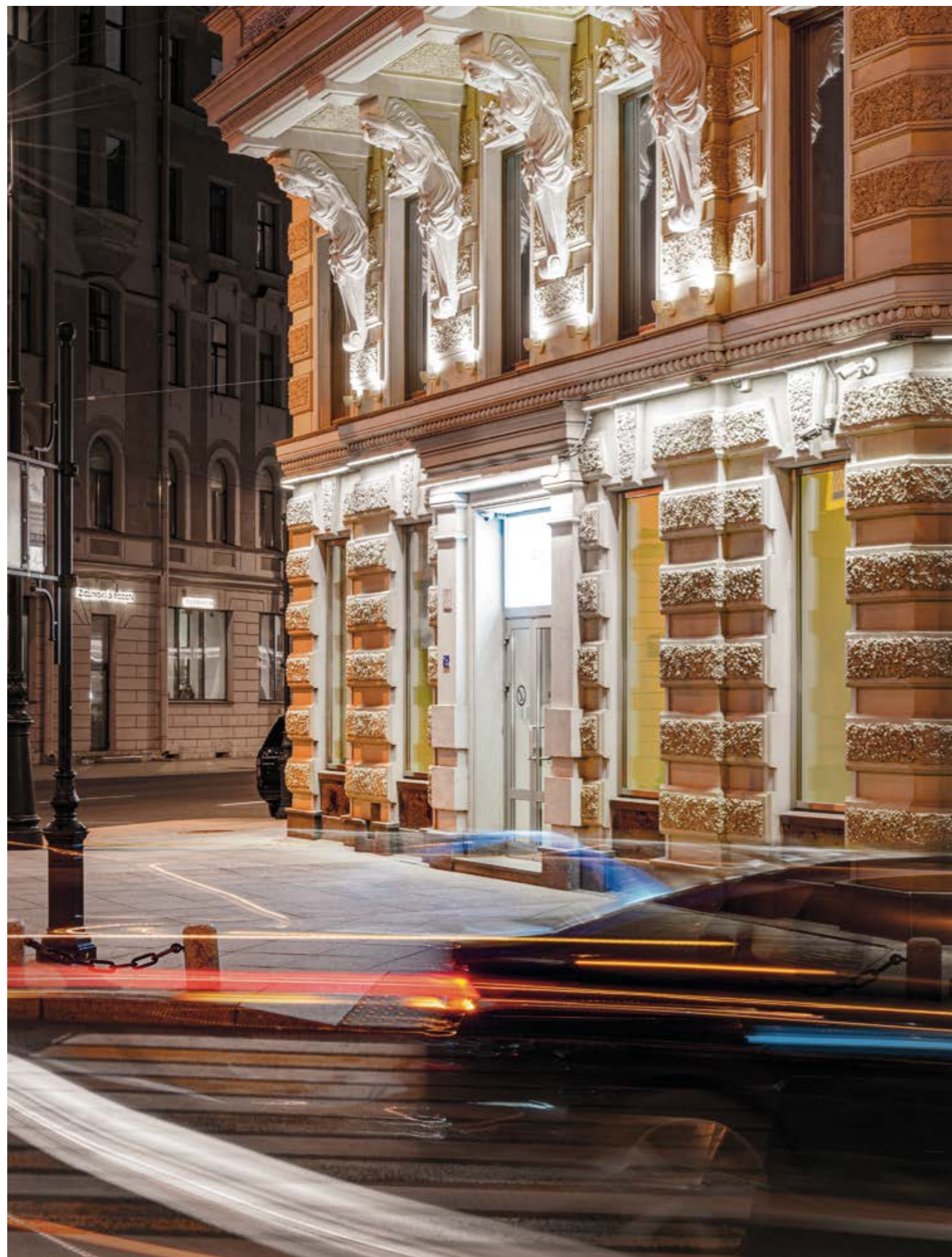
Парк Ангелов



Мемориальный сквер «Парк Ангелов» был разбит в память о жертвах трагедии, произошедшей в 2018 году в торговом центре «Зимняя вишня» города Кемерово. Визуальной основой пространства стала вода: водопад, система фонтанов, а смысловой доминантой – деревья: 60 сосен по числу погибших в пожаре людей. Необычные рекреационные решения – воспроизведение различных природных зон Сибири, продуманный аудио-фон, многочисленные художественные объекты – сделали парк настоящей достопримечательностью Кемерово. Вечернее освещение парка не только сохраняет особое настроение этого места, но и является его значимым эстетическим элементом. 310 световых приборов серии DECOR COLUMN-CN словно заново рисуют пространство, помогают испытать живую благодарность за красоту этого мира.



Компания VITRULUX произвела 310 светильников для этого парка.



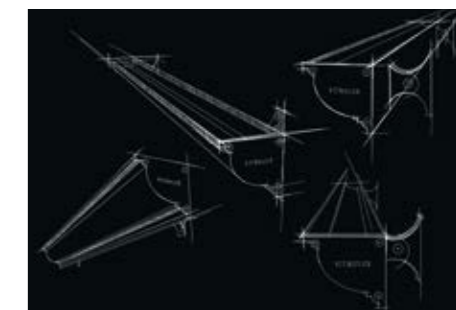
Классицизм

Бизнес-центр находится в одном из самых «видовых» мест Санкт-Петербурга. Из окон шестиэтажного делового комплекса открывается Петропавловская крепость, Троицкий мост, Летний сад, Исаакиевский собор, Адмиралтейство, Эрмитаж, стрелка Васильевского острова. Российские и итальянские дизайнеры воссоздали исторический облик бывшего доходного дома совместив его с энергичным решением в стиле hi-tech. В этом проекте были реализованы «зеленые» технологии: эксплуатация комплекса оказывает минимальное воздействие на окружающую среду. Светильники VITRUWALL с эллиптической оптикой, которые использованы для подсветки фасада, позволяют подчеркнуть плавные архитектурные линии и декор здания, создать совершенный световой рисунок, не нарушаемый стыковочными тенями.



VITRUWALL CLASSIC

Светильники были специально разработаны для освещения классической архитектуры. Светодиодные линейные светильники на основе мощных светодиодов предназначены для фасадной, в том числе закарнизной и заливающей подсветки зданий и сооружений, в ландшафтном и архитектурном дизайне. Светодиодные линейные светильники характеризуются стабильной работой в широком диапазоне рабочих температур при любых погодных условиях.



Дворцовая площадь

Дворцовая площадь – главная площадь Санкт-Петербурга, его визитная карточка. Она входит в список памятников Всемирного наследия ЮНЕСКО в составе других объектов исторического центра. Участие в формировании ночного облика одного из самых значимых творений русской архитектуры явился своеобразным маркером репутации компании VITROLUX. В этом проекте элементы современности встроены в исторический контекст с особенной деликатностью. Ультратонкие супер прочные грунтовые светильники SP-PS-8-120 – инновационная разработка инженерного цеха VITROLUX, которые используются для нижней подсветки площади, совершенно незаметны днем, а ночью порождают ассоциацию с зыбким светом петербургских фонарей, отраженных в невиской воде.



BESPOKE GROUND

Новая разработка инженерного цеха VITROLUX — стильный ультратонкий и обладающий повышенной прочностью грунтовый UP-LIGHT светильник. Широкая круглая фиксирующая рамка оптического отсека эффектно стилизует наружный экстерьер прибора совместно с прочным рассеивающим стеклом, обеспечивающим визуальный комфорт и целостность лицевой поверхности. Возможное нанесение логотипа на поверхность стального кольца делает прибор эксклюзивом, улучшая имидж места инсталляции. Прибор полностью резистивен к внешним агрессивным средам, солям и химическим реагентам.



Личная инициатива и любовь к своему делу – главные ценности нашей компании.
Ведь все, что мы делаем, пропитано страстной любовью к свету.

VITRULUX

Посетите наш сайт
lighting.vitrulux.com
для получения
дополнительной
информации



Vitrulux
Россия, 195030
Санкт-Петербург
ул. Коммуны, 67 Б0

Лаборатория
Производство
Продажи
тел.: +7 800 3338385
info@vitrulux.com